



平成27年8月3日(月)  
誉高等学校

## 8月・9月行事予定表

### 生徒表彰(朝テスト・資格)

7月14日(火)の朝礼時に朝テストの優秀成績者と資格・検定についての表彰がありました。成績向上のためには朝テストなど日頃からの学習が重要となります。今後も朝テストばかりでなく、地道にコツコツと学習する習慣を身につけてもらいたいと思います。

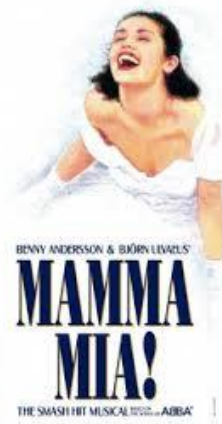


- ボランティア表彰 3年C組 鈴木駿矢  
朝テスト表彰 1年A組 吉川敏裕、若林大輔  
1年B組 青井耀晃  
3年A組 山田初音  
3年E組 橋本大輔

### 校外学習

7月15日(水)に校外学習として名古屋市伏見・新名古屋ミュージカル劇場にて、「MAMMA MIA!」の鑑賞をしました。3年生には2年ぶりのミュージカル観劇、2年生は昨年度の大相撲名古屋場所観戦とは異なる内容の校外学習となりました。また1年生にとっては初めての校外学習として、鑑賞内容ばかりでなく、現地までの移動や、一般のお客様のいるなかでのマナー等の学習となりました。

生徒たちは、厳しいオーディションをパスしてきた役者の迫力のある演技を見て大変感動した様子でした。終演の際には拍手を送り、またアンコールの声を響かせていました。



### 全統マーク模試受験

8月2日(日)、3年生を対象に全統マーク模試が実施されました。3年生のA・B・C組(普通科)の全員と、D・E組(総合オフィス科)の進学希望者が受験し、それぞれ進学希望に合わせた受験型で臨みました。

なお、10月25日に実施される全統記述模試(3年生進学希望者対象)は、今回の全統マーク模試とのドッキング判定としてより本番に近い判定が得られますので、ご希望の方はお申し込みください。

日付	行事	SB時刻
3日(月)	全校出校日、身だしなみ指導、企業見学開始(3年) 進学補習(7日まで)	11:10
5日(水)	授業料引落日	—
8日(土)	休業日	—
15日(土)	休業日	—
20日(木)	第2回就職選考会議(3年)	—
21日(金)	全校出校日	11:10
22日(土)	休業日	—
23日(日)	第1回学校説明会	9:00着 12:00発
24日(月)	進学補習(28日まで)、中学生部活動体験	9:00着 12:20発
27日(木)	就職応募書類提出(3年)	—
29日(土)	休業日	—
9月1日(火)	2学期始業式、身だしなみ指導、進路アンケート	12:00 16:00
2日(水)	基礎力診断テスト(1~3限)、平常授業(4~6限)	定刻
3日(木)	就職応募書類発送準備(3年)	定刻
5日(土)	保護者推薦入試説明会(3年)	—
7日(月)	授業料引落日、就職面接指導開始(3年)	定刻

- (1) 予定表に特に記載のない日のスクールバスは定刻(16:00、18:10)となります。  
(2) 予定は変更となる場合があります。

### 9月分授業料等納入について

引落日(納入期限):平成27年9月7日(月)

学年	クラス	授業料	教育充実費	PTA会費	生徒会費	旅行積立金	学年集金	合計
1年生	A~C組	31,000円	5,900円	1,000円	1,200円	4,000円(台湾)	0円	43,100円
2年生	A~D組	31,000円	5,900円	1,000円	1,200円	4,000円(沖縄1)	0円	43,100円
						0円(沖縄2)		
3年生	A~E組	21,100円	5,900円	1,000円	1,200円	0円	0円	29,200円

以上の金額を引落日前日までに預金口座に入金してください。もう一度通帳を確認されますようお願いいたします。

- \* 自動払込手数料として、10円を加算して口座より引き落としされます。
- \* 就学支援金支給認定者は、9月分授業料31,000円より減額されています。支給額は7月13日発行の「支給決定通知書」でご確認ください。(1・2年生)
- \* 9月分授業料31,000円より、就学支援金9,900円が減額されています。(3年生)
- \* 就学支援金の加算要件(甲Ⅰ・甲Ⅱ)に該当する家庭は、9月の加算分(甲Ⅰは9,900円、甲Ⅱは4,950円)を授業料から減額します。(3年生)
- \* 修学旅行の行き先により旅行積立金額が異なります。ご注意ください。

※沖縄1=行先を韓国として積み立てた方  
沖縄2=行先をシンガポールとして積み立てた方